



Resultat af undervisningsevalueringen på økonomiuddannelsen på Det Samfundsvidenskabelige Fakultet

Foråret 2014

Resultat af undervisningsevalueringen på økonomiuddannelsen på Det Samfundsvidenskabelige Fakultet foråret 2014

Hermed præsenteres for sjette gang resultaterne af undervisningsevalueringen på bachelor- og kandidatuddannelsen i økonomi – denne gang for efteråret 2013 og foråret 2014.

1. Indledning

På Økonomiuddannelsen evalueres alle kurser og andre aktiviteter ved hver gennemførelse. Midtvejs i et kursus gennemføres den såkaldte *interne evaluering* hvor resultaterne alene tilgår underviseren med henblik på drøftelse med de studerende og tilpasninger i forløbet. Mod slutningen af et kursusforløb gennemføres den såkaldte *eksterne evaluering* – der ligesom den interne foregår elektronisk – hvor resultaterne tilgår studienævn og institutleder. Evalueringsresultaterne sammenfattes i princippet for hver undervisningsaktivitet i kategorierne A, B eller C. En række kurser og forelæsninger opnår dog U i det aggregerede resultat, svarende til at svarprocenten har været så lav, at der ikke kan gives et rimelig bud på resultatet af evalueringen.

Bachelorprojekt (3. år af bacheloruddannelsen), økonomiske øvelser (seminar papers på kandidatuddannelsen) og specialer evalueres kun eksternt.

Svarprocenter og sammenhængen i evalueringssystemet

Svarprocenterne lader også i 2014 meget tilbage at ønske, og det er tilsyneladende vanskeligt at tvinge dem over ca. 35 % hvis man ser bort fra svarprocenten i specialeevalueringen. Der er endda en tendens til, at de falder over studieforløbet, således at måske 75 pct. besvarer skemaerne på 1. år, mens svarprocenten på visse fag på kandidatuddannelsen kan være så lav som 0 %. Lavere svarprocenter må forventes på kandidatuddannelsen eftersom alle fag vælges frit – den studerende vil vælge det vedkommende på forhånd stiller sig positivt til, hvorfor den studerende i den situation måske finder en evaluering mindre meningsfuld. Derudover kan utilfredse studerende tænkes at være særligt motiverede til at evaluere, således at det samlede billede synes mere negativt end hvad der reelt er tilfældet. Situationen er dog – trods mange forbedrende initiativer – endnu ikke tilfredsstillende om end der i forhold til sidste års evaluering er sket en lille forbedring i svarprocenterne.

Svarprocenter 2014

Sommerskole: 20 %

Bachelorprojekt: 26 %

Fag: 26 %

Hold: 34 %

Specialeevalueringen: 57 %

Proceduren i behandlingen af de indkomne evalueringresultater er i øvrigt, at studienævnets medlemmer hvert semester modtager alt materialet og diskuterer de forløb, medlemmerne måtte ønske. Studielederen har så i samråd med institutlederen ført de nødvendige samtaler og foretaget de nødvendige personalebeslutninger.

Det skal for god ordens skyld præciseres, at der eksisterer et uformelt evalueringssystem ved siden af det formelle. Studerende henvender sig løbende – til kursusansvarlige, studieleder, studieadministrationen og studienævnetsmedlemmer osv. – med synspunkter og klager. Det er ofte den slags henvendelser, der giver anledning til hurtige udskiftninger af holdundervisere.

Den omstændighed, at evalueringssystemet er komplekst betyder, at der ofte kan fremkomme modstridende vurderinger af samme aktivitet. I det beskrevne, eksterne evalueringssystem kan samme kursus opfattes forskelligt. Det sker, at nogle studerende opfatter et forløb som "meget godt", mens andre vurderer det som "dårligt" eller endda "meget dårligt". Der kan også fremkomme klager over en undervisning, som i gennemsnit vurderes som "middel" eller bedre. Alene sådanne eksempler antyder, at reaktionerne på evalueringerne skal bruges med en betydelig forsigtighed. Det sker også tit, at ændringer, der gennemføres på de studerendes foranledning kritiseres af andre. Det er ikke unaturligt, at forskellige studerende har forskellige opfattelser, men det er problematisk, hvis uenighed fører til negative bedømmelser.

Det kan altså konstateres, at der foreligger og anvendes et beslutningsgrundlag - også selvom svarprocenterne i de eksterne evalueringer er ringe - vedrørende de enkelte aktiviteter. Dette kan imidlertid ikke offentliggøres i alle detaljer, da man så ville kunne konstatere, hvordan hver enkelt medarbejders undervisning har været vurderet, hvilket ville indebære en overtrædelse af reglerne i Lov om persondata. Derfor er der foretaget en sammentælling - "aggregering" - af resultaterne, således at udenforstående kan få et samlet overblik over situationen.

Aggregerede, kvantitative resultater vedr. undervisning

Her ses de aggregerede, kvantitative resultater vedr. forelæsninger og holdundervisning på bacheloruddannelsen og kandidatdelen over en årrække.

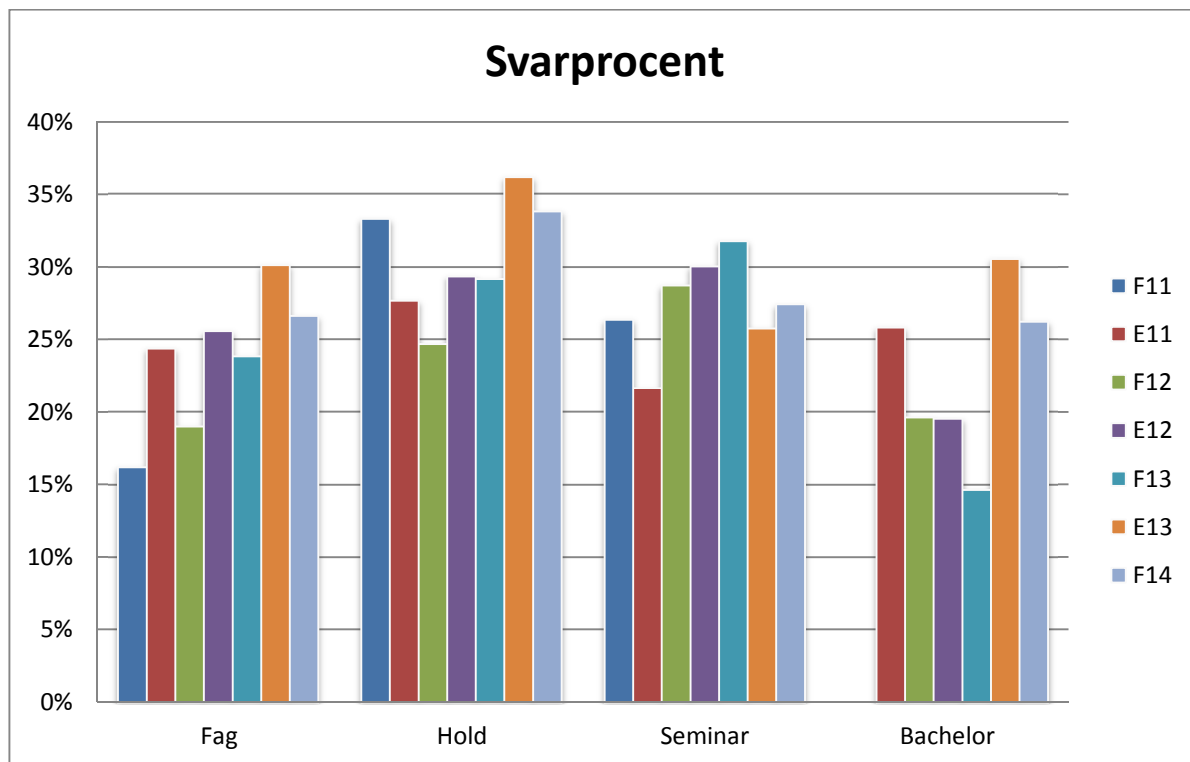
Ved hvert spørgsmål i evalueringsskemaerne har de studerende kunne vælge mellem fem svarmuligheder, hvor ordlyden varierer afhængigt af spørgsmålet. Det kan f.eks. være 1: meget god, 2: god, 3: gennemsnitlig, 4: dårlig, 5: meget dårlig.

Kommentarer

Denne rapport præsenterer resultaterne fra de samme evalueringer som i de foregående år. Som noget nyt er resultaterne dog enkelte steder suppleret med de studerendes kommentarer, dog kun i de tilfælde hvor kommentarer fra forskellige studerende har haft samme overordnede budskab, og hvor budskaberne har relevans i evalueringssammenhæng.

Resultat af undervisningsevalueringen på økonomiuddannelsen på Det Samfundsvidenskabelige Fakultet foråret 2014

2. Svarprocenter



3. Aggregerede, kvantitative resultater vedr. undervisning

Ved hvert spørgsmål i evalueringsskemaerne har det studerende kunnet vælge mellem 5 svarmuligheder, hvor ordlyden varierer afhængigt af spørgsmålet: 1.: Meget god, 2: God, 3: Gennemsnitlig, 4.: Dårlig og 5: Meget dårlig.

Bachelor forelæsninger

Faget:	F12	E12	F13	E13	F14
Givet målbeskrivelsen ovenfor, hvordan vurderer du så pensum?	Godt	Godt	Godt	Godt	Godt
Givet målbeskrivelsen ovenfor, hvordan vurderer du så fagets tilrettelæggelse, fx fordeling mellem forelæsninger og evt. fordeling mellem teoretiske og anvendte elementer, eksamensform etc.?	Gennemsnitligt	Godt	Godt	Godt	Godt
Hvordan vurderer du fagets koordinering med andre fag?	Godt	Godt	Godt	Godt	Godt
I hvor høj grad lever faget op til dine forventninger?	Som ventet	Som ventet	Som ventet	Som ventet	Som ventet
Hvordan vurderer du dit samlede udbytte af dette fag?	Gennemsnitligt	Stort	Stort	Stort	Stort
Forelæseren:					
Hvordan vurderer du forelæserens formidling af fagets indhold?	God	God	God	God	God
Hvordan vurderer du forelæserens forberedelse?	God	God	God	God	God
Hvordan vurderer du forelæsnningernes praktiske gennemførelse?	God	God	God	God	God
De studerende:					
Hvordan er dine forudsætninger for at følge faget?	Gode	Gode	Gode	Gode	Gode
Hvordan vurderer du din egen arbejdsindsats i dette fag sammenlignet med dine andre fag i dette semester?	Gennemsnitlig	Gennemsnitlig	Gennemsnitlig	Aktiv	Gennemsnitlig
Hvor stor en andel af undervisningen har du deltaget i?	80-100 %	60-80 %	80-100 %	80-100 %	60-80 %
Hvor mange timer arbejder du i gennemsnit om ugen med dette fag (udover selve undervisningstiden)?	2-4	2-4	2-4	4-6	2-4

Bachelor, hold

	F12	E12	F13	E13	F14
Hvordan vurderer du øvelseslærerens formidling af fagets indhold?	God	God	God	God	God
Hvordan vurderer du øvelseslærerens forberedelse?	God	God	God	God	God
Hvordan vurderer du øvelsernes praktiske gennemførelse?	God	God	God	God	God

Forelæsninger i fag der kan tages både på BA og KA

Faget:	F12	E12	F13	E13	F14
Givet målbeskrivelsen ovenfor, hvordan vurderer du så pensum?	Godt	Godt	Godt	Godt	Godt
Givet målbeskrivelsen ovenfor, hvordan vurderer du så fagets tilrettelæggelse, fx fordeling mellem forelæsninger og evt. fordeling mellem teoretiske og anvendte elementer, eksamensform etc.?	Godt	Godt	Godt	Godt	Godt
Hvordan vurderer du fagets koordinering med andre fag?	Gennemsnitligt	Godt	Godt	Gennemsnitligt	Godt
I hvor høj grad lever faget op til dine forventninger?	Som ventet	Som ventet	Som ventet	Som ventet	Som ventet
Hvordan vurderer du dit samlede udbytte af dette fag?	Stort	Stort	Stort	Stort	Stort

Forelæsninger i fag der kan tages både på BA og KA - fortsat

Forelæseren:	F12	E12	F13	E13	F14
Hvordan vurderer du forelæserens formidling af fagets indhold?	God	God	God	God	God
Hvordan vurderer du forelæserens forberedelse?	God	God	God	God	God
Hvordan vurderer du forelæsningsernes praktiske gennemførelse?	God	God	God	God	God
De studerende:					
Hvordan er dine forudsætninger for at følge faget?	Gode	Gode	Gode	Gode	Gode
Hvordan vurderer du din egen arbejdsindsats i dette fag sammenlignet med dine andre fag i dette semester?	Gennemsnitlig	Gennemsnitlig	Gennemsnitlig	Gennemsnitlig	Aktiv
Hvor stor en andel af undervisningen har du deltaget i?	60-80 %	60-80 %	60-80 %	60-80 %	60-80 %
Hvor mange timer arbejder du i gennemsnit om ugen med dette fag (udover selve undervisningstiden)?	2-4	2-4	2-4	2-4	4-6

Holdundervisning i fag der kan tages både på BA og KA

	F12	E12	F13	E13	F14
Hvordan vurderer du øvelseslærerens formidling af fagets indhold?	Meget God	God	God	God	God
Hvordan vurderer du øvelseslærerens forberedelse?	God	God	Meget God	God	Meget God
Hvordan vurderer du øvelsernes praktiske gennemførelse?	God	God	God	God	God

Holdundervisning i fag der kan tages både på BA og KA - fortsat

Forelæseren:	F12	E12	F13	E13	F14
Hvordan vurderer du forelæserens formidling af fagets indhold?	God	God	God	God	God
Hvordan vurderer du forelæserens forberedelse?	God	God	God	God	God
Hvordan vurderer du forelæsningernes praktiske gennemførelse?	God	God	God	God	God
De studerende:					
Hvordan er dine forudsætninger for at følge faget?	Gode	Gode	Gode	Gode	Gode
Hvordan vurderer du din egen arbejdsindsats i dette fag sammenlignet med dine andre fag i dette semester?	Gennemsnitlig	Gennemsnitlig	Gennemsnitlig	Gennemsnitlig	Aktiv
Hvor stor en andel af undervisningen har du deltaget i?	60-80 %	60-80 %	60-80 %	60-80 %	60-80 %
Hvor mange timer arbejder du i gennemsnit om ugen med dette fag (udover selve undervisningstiden)?	2-4	2-4	2-4	2-4	4-6

Kandidat, forelæsninger

Faget:	F12	E12	F13	E13	F14
Givet målbeskrivelsen ovenfor, hvordan vurderer du så pensum?	Godt	Godt	Godt	Godt	Godt
Givet målbeskrivelsen ovenfor, hvordan vurderer du så fagets tilrettelæggelse, fx fordeling mellem forelæsninger og evt. fordeling mellem teoretiske og anvendte elementer, eksamensform etc.?	Godt	Godt	Godt	Godt	Godt
Hvordan vurderer du fagets koordinering med andre fag?	Godt	Godt	Godt	Godt	Godt
I hvor høj grad lever faget op til dine forventninger?	Bedre end ventet	Som ventet	Bedre end ventet	Som ventet	Som ventet
Hvordan vurderer du dit samlede udbytte at dette fag?	Stort	Stort	Stort	Stort	Stort
Forelæseren:					
Hvordan vurderer du forelæserens formidling af fagets indhold?	God	God	God	God	God
Hvordan vurderer du forelæserens forberedelse?	God	God	God	God	God
Hvordan vurderer du forelæsningernes praktiske gennemførelse?	God	God	God	God	God
De studerende:					
Hvordan er dine forudsætninger for at følge faget?	Gode	Gode	Gode	Gode	Gode
Hvordan vurderer du din egen arbejdsindsats i dette fag sammenlignet med dine andre fag i dette semester?	Gennemsnitlig	Aktiv	Aktiv	Aktiv	Gennemsnitlig
Hvor stor en andel af undervisningen har du deltaget i?	60-80 %	60-80 %	60-80 %	60-80 %	60-80 %
Hvor mange timer arbejder du i gennemsnit om ugen med dette fag (udover selve undervisningstiden)?	2-4	4-6	2-4	4-6	2-4

Kandidat, hold

	F12	E12	F13	E13	F14
Hvordan vurderer du øvelseslærerens formidling af fagets indhold?	Ingen besvarelse	Meget God	Ingen besvarelse	God	Meget God
Hvordan vurderer du øvelseslærerens forberedelse?	Ingen besvarelse	Meget God	Ingen besvarelse	God	Meget God
Hvordan vurderer du øvelsernes praktiske gennemførelse?	Ingen besvarelse	God	Ingen besvarelse	God	God

Sommerskole

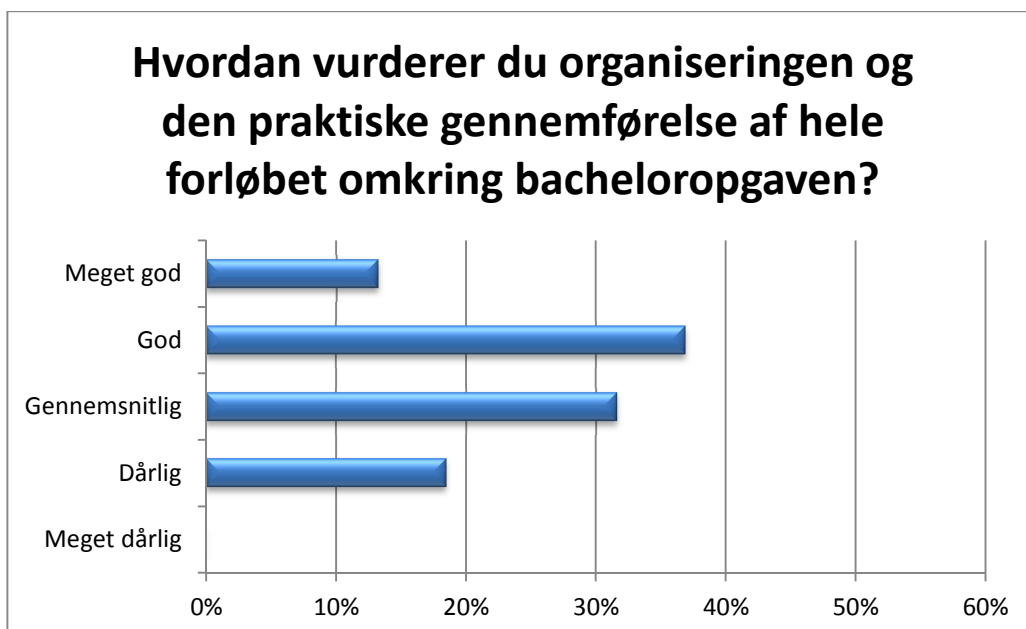
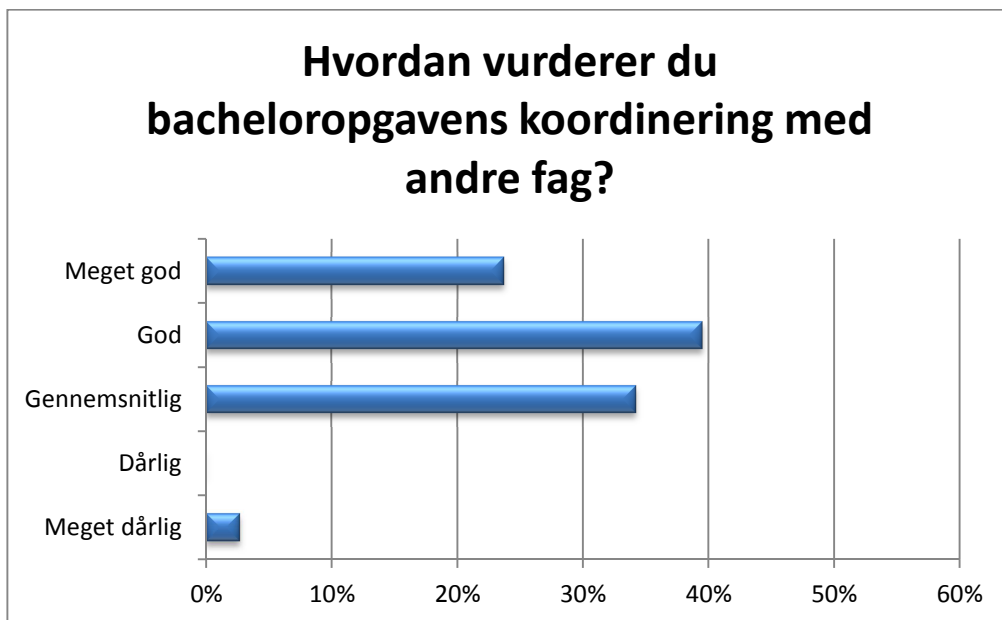
	S10	S11	S12	S13	S14
Givet målbeskrivelsen ovenfor, hvordan vurderer du så pensum?	Godt	Godt	Godt	Godt	Godt
Givet målbeskrivelsen ovenfor, hvordan vurderer du så fagets tilrettelæggelse, fx fordeling mellem forelæsninger og evt. fordeling mellem teoretiske og anvendte elementer, eksamensform etc.?	Godt	Godt	Godt	Godt	Godt
Hvordan vurderer du sammenhængen af kursets indhold, strukturen af undervisningen og pensummet sammenlignet med indholdet af eksamen?	Godt	Godt	Godt	Godt	Godt
Hvordan vurderer du fagets koordinering med andre fag?	Godt	Godt	Godt	Godt	Godt
I hvor høj grad lever faget op til dine forventninger?	Bedre end ventet	Bedre end ventet	Bedre end ventet	Bedre end ventet	Bedre end ventet
Hvordan vurderer du dit samlede udbytte af dette fag?	Stort	Stort	Stort	Stort	Stort
Forelæseren:					
Hvordan vurderer du forelæserens formidling af fagets indhold?	God	God	God	God	God
Hvordan vurderer du forelæserens forberedelse?	God	God	God	God	God
Hvordan vurderer du forelæsnningernes praktiske gennemførelse?	God	God	God	God	God
De studerende:					
Hvordan er dine forudsætninger for at følge faget?	Gode	Gode	Gode	Gode	Gode
Hvordan vurderer du din egen arbejdsindsats i dette fag sammenlignet med dine andre fag i dette semester?	Aktiv	Aktiv	Aktiv	Aktiv	Aktiv
Hvor stor en andel af undervisningen har du deltaget i?	80-100 %	80-100 %	80-100 %	80-100 %	80-100 %
Hvor mange timer arbejder du i gennemsnit om ugen med dette fag (udover selve undervisningstiden)?	4-6	4-6	4-6	6-8	4-6
Hvordan vurderer du rummets fysiske udformning, fx interiøret osv.?	Godt	Godt	Gennemsnitligt	Godt	Gennemsnitligt

Evalueringen af sommerskole:

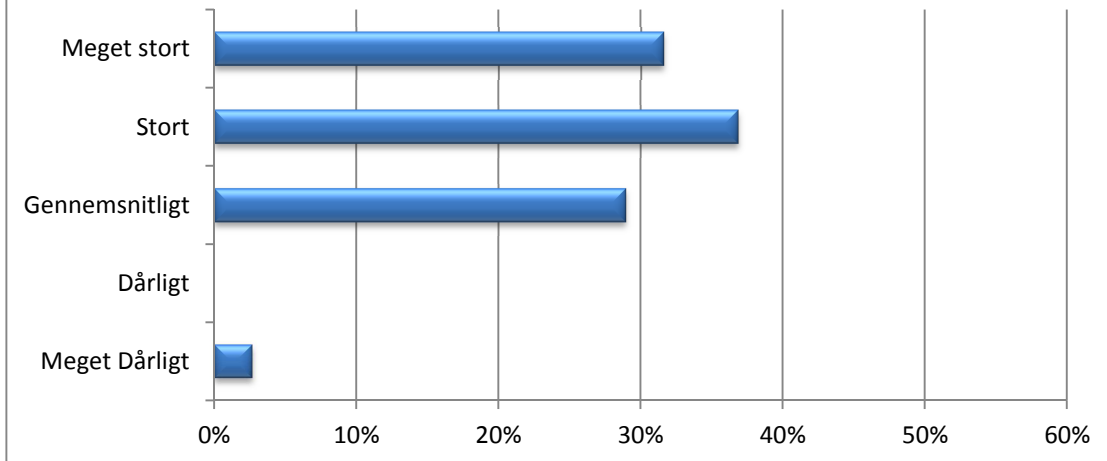
	S10	S11	S12	S13	S14
Antal studerende der har evalueret:	-	101	84	153	126
Antal udsendte evalueringer:	-	531	510	587	491
Besvarelsesprocent:	-	19	16	26	26

4. Bachelorprojekter

Vejledningen i forbindelse med udarbejdelse af bachelorprojekter, som varetages af enten interne medarbejdere eller eksterne lektorer, er evalueret med nedenstående resultat. Her er indsamlingen af materialet foregået anderledes end ved evalueringen af kurserne, hvorfor resultaterne vises grafisk.



Hvordan vurderer du dit samlede udbytte af bacheloropgaven?



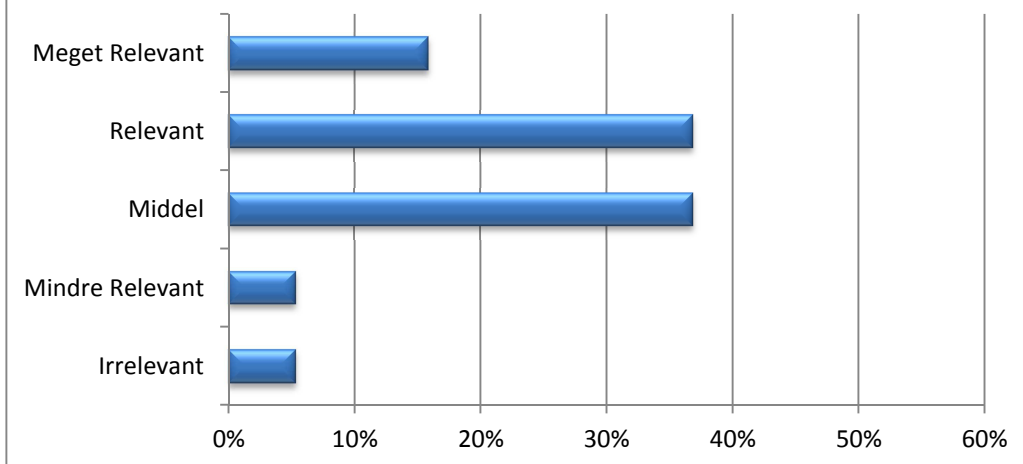
Udvalgte kommentarer fra evalueringen:

"Dog har vi ikke skrevet en større selvstændig opgave før på studiet, så at skulle strukturere sådan en har været svært og ikke noget vi som sådan har lært."

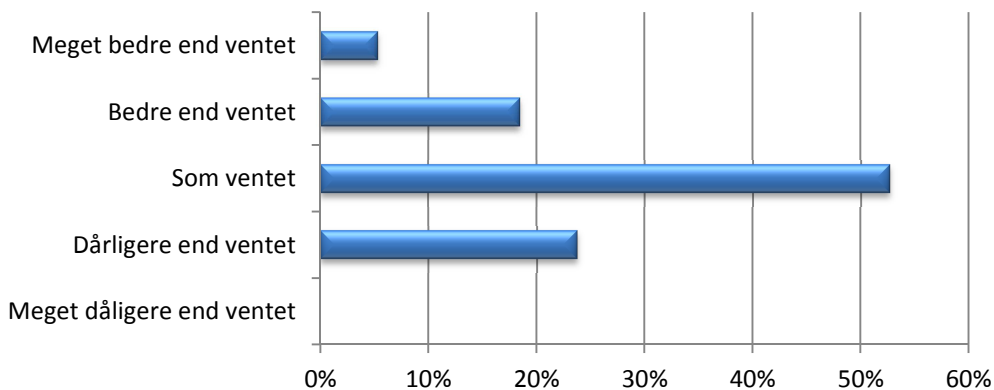
"Jeg ville gerne have haft noget mere om, hvordan man skriver selve opgaven. Hvilke afsnit, der skal med, hvad de skal indeholde etc."

"Det er lidt underligt man ikke får nogen "træning" i at skrive opgaver som denne tidligere på studiet. Det er lidt underligt første gang at stå med hele ansvaret for sin opgave, hvor man tidligere har fået at vide hvad man skal gøre. Jeg tror derfor det kunne hjælpe, hvis flere opgaver på bacheloren var mere frie, hvilket kunne bidrage til noget erfaring i at skrive individuelle opgaver".

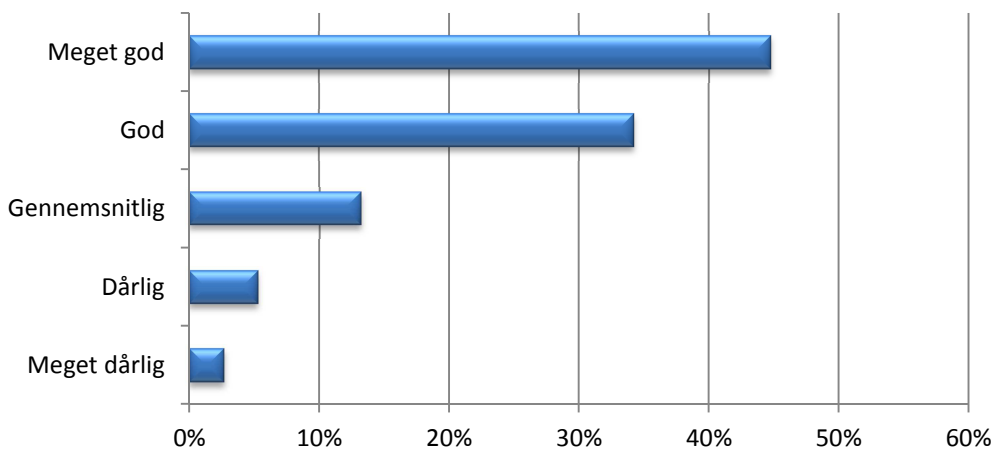
Hvor relevant synes du introduktionsmødet var?



I hvor høj grad lever forløbet omkring bacheloropgaven op til dine forventninger?



Hvordan vurderer du vejleders evne til at hjælpe på en forståelig måde?



Udvalgte kommentarer fra evalueringen:

"Vejleder var umulig at få fat på via mail. Jeg var nødt til at ringe mange gange til ham, for at få vejledning. Selv simple spørgsmål svarede han ikke på når man skrev til ham".

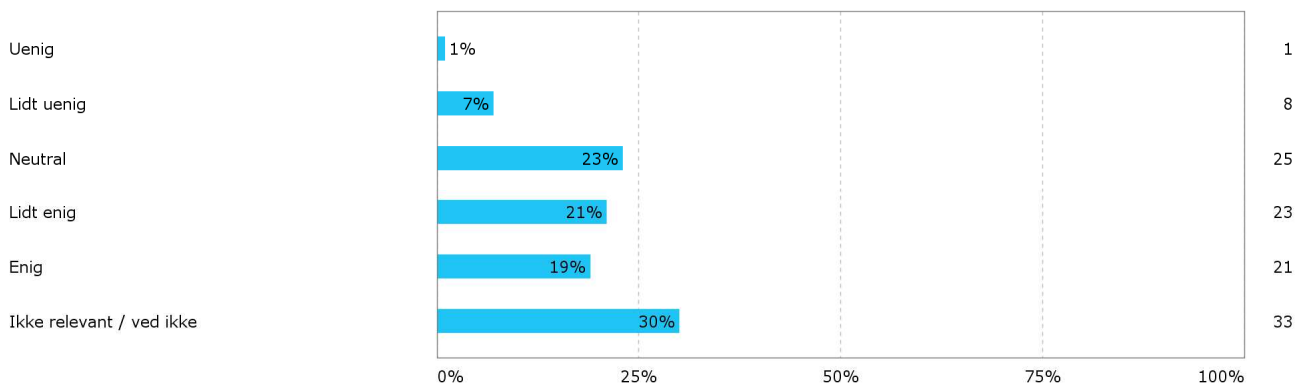
"Vi fik ikke fat i vejleder".

5. Seminarer / økonomiske øvelser

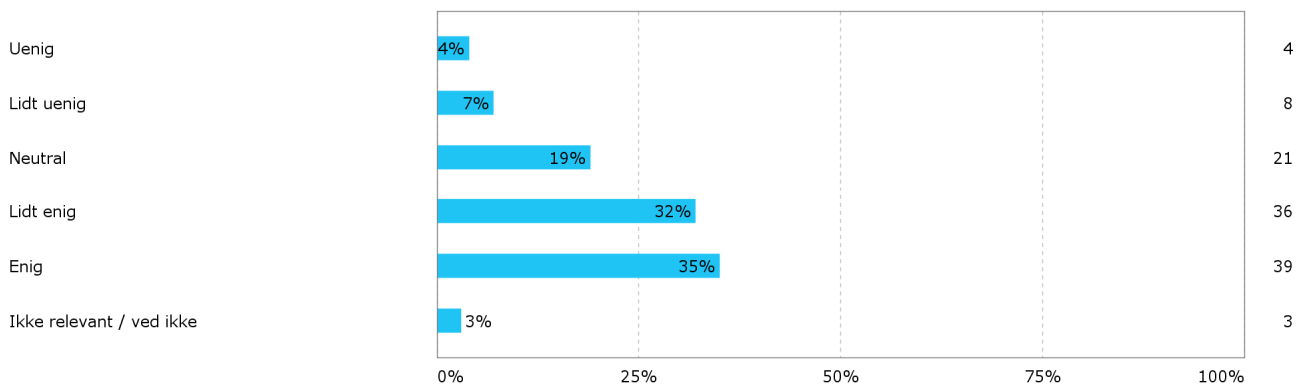
Seminaret	F12	E12	F13	E13	F14
Hvordan vurderer du seminarets akademiske niveau?	Højt	Højt	Højt	Højt	Højt
Hvordan vurderer du koordinationen af seminaret med andre seminarer?	Godt	Godt	Godt	Godt	Godt
I hvor høj grad lever seminaret op til dine forventninger?	Godt	Godt	Godt	Godt	Godt
Hvordan vurderer du dit samlede udbytte af dette fag?	Stort	Stort	Stort	Stort	Stort
Forelæseren:					
Hvordan vurderer du forelæserens formidling af fagets indhold?	God	God	God	God	God
Hvordan vurderer du forelæserens evne til at hjælpe med seminar opgaven	God	God	God	God	God
Hvordan vurderer du forelæserens forberedelse?	God	God	God	God	God
Hvordan vurderer du forelæsningsernes praktiske gennemførelse?	God	God	God	God	God
De studerende:					
Hvordan vurderer du din egen arbejdsindsats i dette fag sammenlignet med dine andre fag i dette semester?	Aktiv	Aktiv	Aktiv	Aktiv	Aktiv
Hvor mange timer om ugen bruger du på faget (foruden undervisningen)	4-6	4-6	4-6	6-8	6-8
Lokalet:					
Hvordan vurderer du de fysiske rammer, fx lokalets indretning etc.?	Gode	Gode	Gennemsnitlige	Gennemsnitlige	Gennemsnitlige

6. Specialevejledning

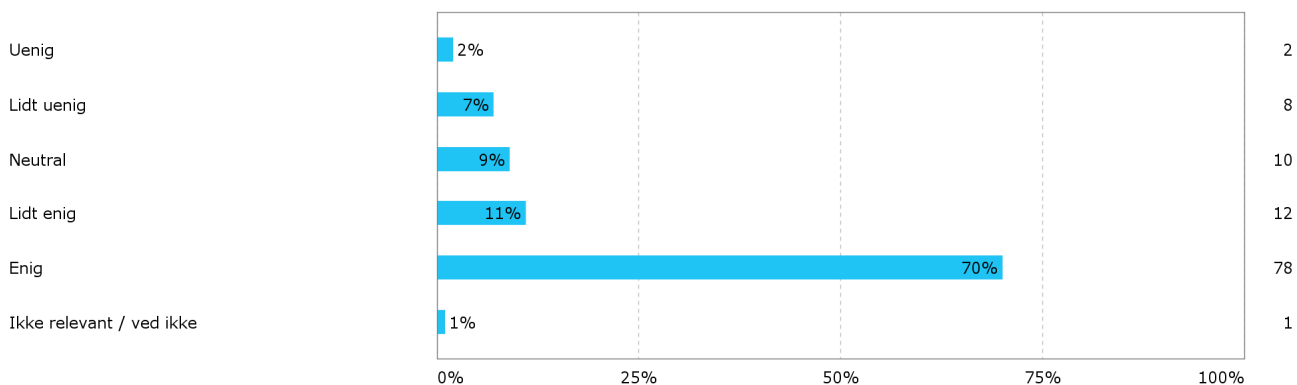
Specialeevaluering: - Specialeseminaret ved semestrets begyndelse afklarede mange spørgsmål



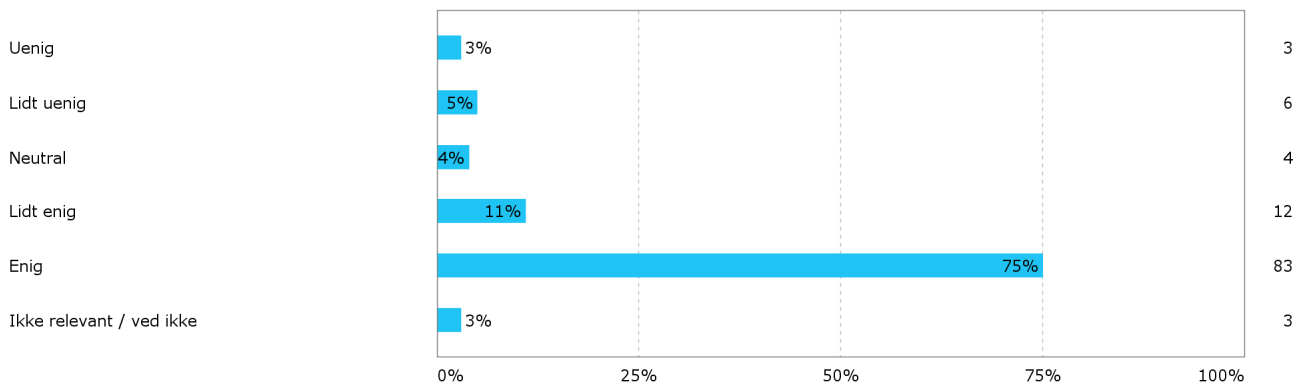
Specialeevaluering: - Vejledningskontrakt med disposition og arbejdsplan var et positivt element i min specialeproces



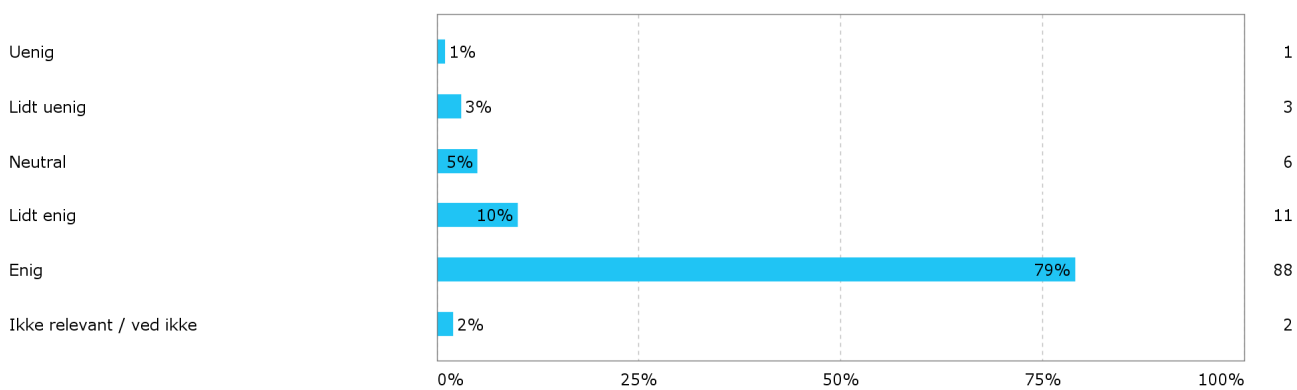
Specialeevaluering: - Det var let at aftale vejledning med min vejleder



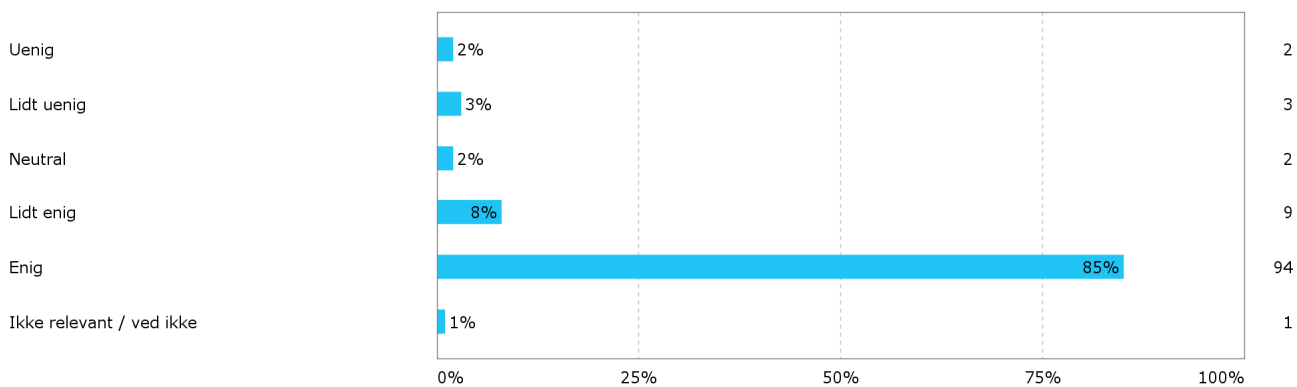
Specialevaluering: - Min vejleder overholdt indgående aftaler



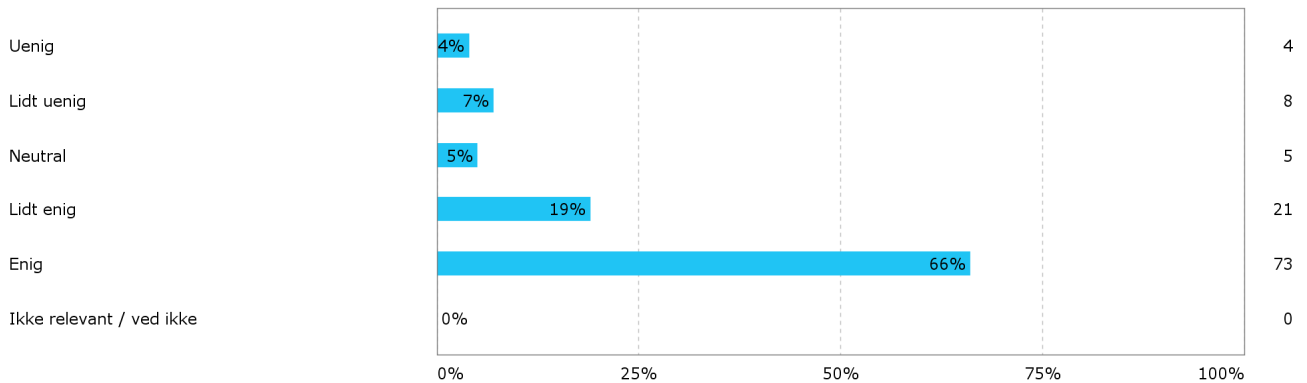
Specialevaluering: - Jeg overholdt indgående aftaler



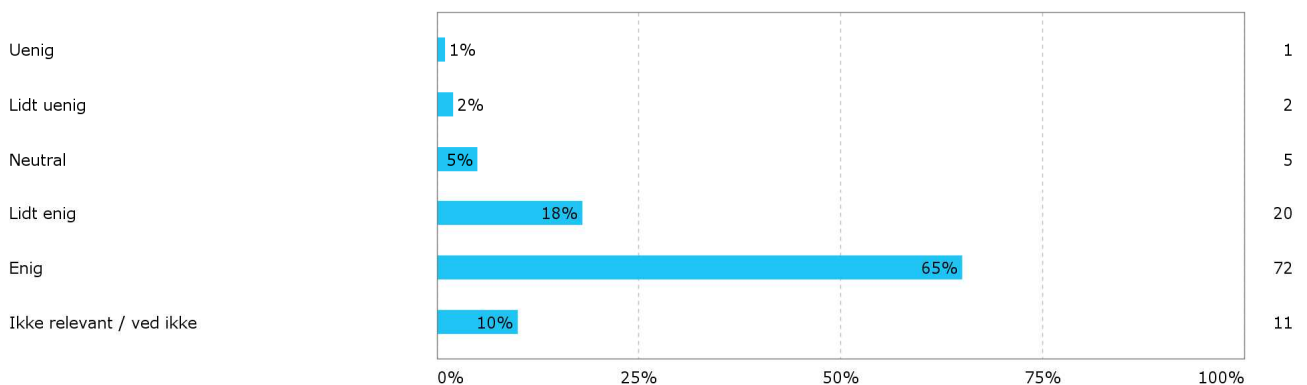
Specialevaluering: - Min vejleder var kompetent



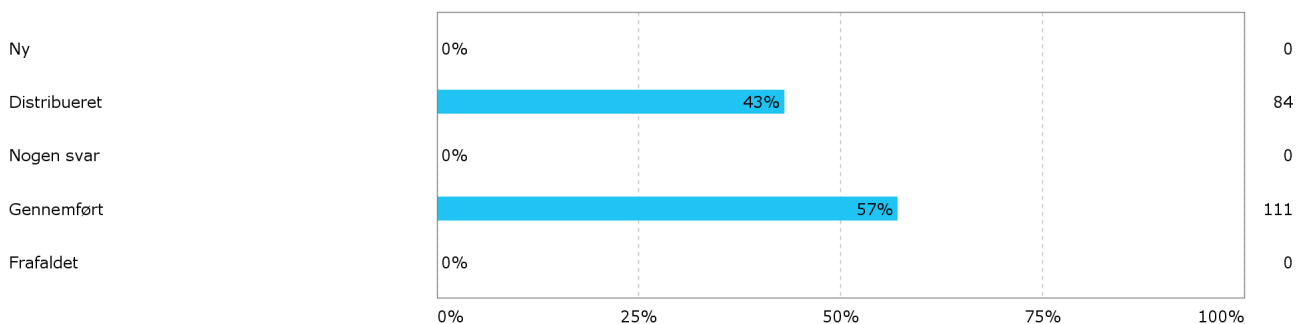
Specialeevaluering: - Jeg er tilfreds med vejledningsforløbet som helhed



Specialeevaluering: - Specialeadministrationen gav mig den hjælp, jeg havde brug for



Antal udsendte evalueringer og antal besvarelser



Forklaring til søjlediagram ovenfor: Der er i alt udsendt 195 evalueringsskemaer til studerende, heraf har 111 studerende evalueret deres specialeforløb, svarende til 57 %.

7. Sammenfatning

Der er sket en lille forbedring i svarprocenterne i forhold til sidste år, og det samlede billede der tegner sig af undervisningen og vejledningen på økonomistudiet er igen i år positivt. Når alle resultater sammenlignes med sidste års resultater, er der ingen nævneværdige forskelle.

Det er dog bemærkelsesværdigt, at eneste område der ikke evalueres entydigt positivt er den studerendes egen arbejdsindsats. Det er dog kun i 2 ud af 4 af de aggregerede evalueringer at denne vurderes som "Gennemsnitlig". I de øvrige 2 tilfælde er besvarelsen angivet som "Aktiv" (svarmulighederne er hhv. "Meget aktiv", "Aktiv", "Gennemsnitligt", "Inaktiv" og "Meget inaktiv").