

Hermed præsenteres for fjerde gang resultaterne af undervisningsevalueringen på bachelor- og kandidatuddannelsen i økonomi – denne gang for efteråret 2011 og foråret 2012.

1. Indledning.

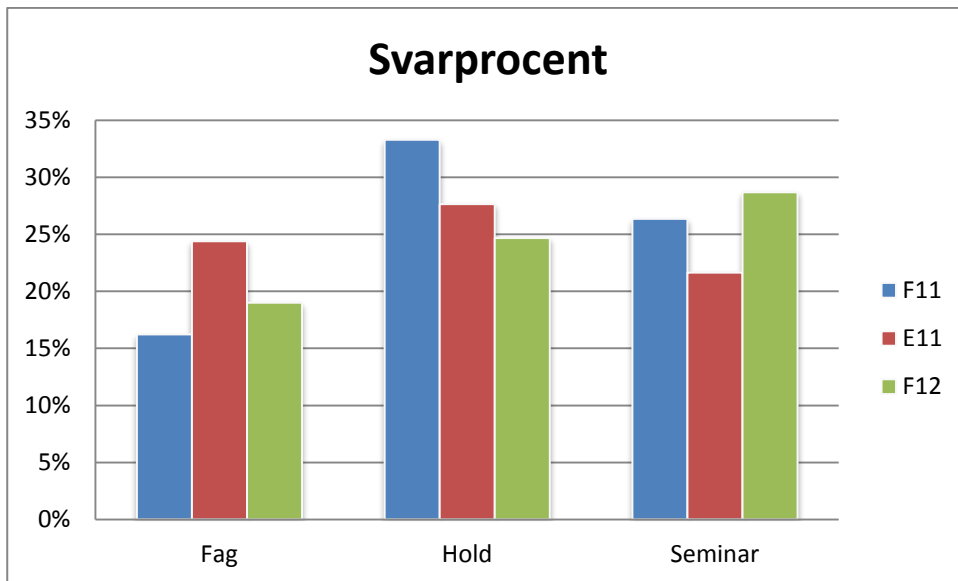
På Økonomiuddannelsen evalueres alle kurser og andre aktiviteter ved hver gennemførelse. Midtvejs i et kursus gennemføres den s. k. *interne evaluering* hvor resultaterne alene tilgår underviseren med henblik på drøftelse med de studerende og tilpasninger i forløbet. Mod slutningen af et kursusforløb gennemføres den s. k. *eksterne evaluering* – der ligesom den interne foregår elektronisk – hvor resultaterne tilgår studienævn og institutleder. Evalueringresultaterne sammenfattes i princippet for hver undervisningsaktivitet i kategorierne A, B eller C¹. En række kurser og forelæsninger opnår dog U i det aggregerede resultat svarende til, at svarprocenten har været så lav, at der ikke kan gives et rimelig bud på resultatet af evalueringen.

Bachelorprojekt (3. år af bacheloruddannelsen), økonomiske øvelser (seminar papers på kandidatuddannelsen) og specialer evalueres kun eksternt.

2. Svarprocenter og sammenhængen i evalueringssystemet.

Svarprocenterne lader meget tilbage at ønske, og det er tilsyneladende vanskeligt at tvinge dem over ca. 25 pct. Der er endda en tendens til, at de falder over studieforløbet, således at måske 75 pct. besvarer skemaerne på 1. år, men vi kan komme ned på 0 pct. på visse fag på kandidatuddannelsen. Lavere svarprocenter må forventes på kandidatuddannelsen eftersom alle fag vælges frit – man vil vælge det, man på forhånd stiller sig positivt til, hvorfor man måske finder en evaluering mindre meningsfuld. Men situationen er – trods mange forbedrende initiativer – endnu ikke tilfredsstillende.

¹ Jf. Det samfundsvidenskabelige fakultets procedure for Undervisningsevaluering, sommeren 2009.



Det er beklageligt, at så få studerende deltager i de eksterne evalueringer. Det er let og lidet tidskrævende at evaluere, og de studerende mindes ofte og kraftigt om deres forpligtelse til at tage del i disse aktiviteter, som man er nok nødt til at se den ringe interesse som udtryk for, at de studerende ikke finder det meningsfuldt og umagen værd at være med. Vi vil nu forstærke vores bestræbelser på at få underviserne til at hjælpe os med at forklare, at evalueringresultaterne betyder noget, men også med at opfordre til, at der evalueres via bærbare computere mod slutningen af undervisningsforløb e.l.

Evalueringerne er en del af det samlede kvalitetsudviklingssystem, som også omfatter undervisningsrapporter, hvor underviserne – ved afslutningen af forløbene og efter samtale med de studerende – sender en redegørelse til studieadministrationen. Der kan være betragtninger om fagenes indretning, undervisningsmaterialer, fremøde, lokaler osv. Disse redegørelser skal skrives efter fremkomsten af de eksterne evalueringer, således at man sikrer sig, at der kommer en reel debat om resultaterne af evalueringerne – altså for at gøre det klart for de studerende, at der har kunnet betale sig at sige sin mening om forløbene. Der skal arbejde videre med at sikre, at dette tages alvorligt.

Proceduren i behandlingen af de indkomne evalueringresultater er i øvrigt, at studienævnets medlemmer hvert semester modtager alt materialet og diskuterer de forløb, medlemmer måtte ønske. Studielederen har så i samråd med institutlederen ført de nødvendige samtaler og – hvad angår holdundervisere – foretaget de nødvendige personalebeslutninger, det sidste under skyldig hensyntagen til mulighederne for at rekruttere eksterne undervisere.

Det skal for god ordens skyld præciseres, at der eksisterer et uformelt evalueringssystem ved siden af det formelle. Studerende henvender sig løbende – til studieadministrationen og studienævnetsmedlemmer osv. – med synspunkter og klager. Det er ofte den slags henvendelser, der giver anledning til hurtige udskiftninger af holdundervisere.

Den omstændighed, at evalueringssystemet er kompleks betyder, at der ofte kan fremkomme modstridende vurderinger af samme aktivitet. I det beskrevne, eksterne evalueringssystem kan samme kursus opfattes forskelligt. Det sker, at nogle studerende opfatter et forløb som "meget godt", mens andre vurderer det som "dårligt" eller endda "meget dårligt". Der kan også fremkomme klager over en undervisning, som i gennemsnit vurderes som "middel" eller bedre. Alene sådanne eksempler antyder, at reaktionerne på evalueringerne skal bruges med en betydelig forsigtighed. Det skal også nævnes, at enkelte kommentarer i de fritekstfelter, der optræder i de eksterne evalueringer kan være urimelige; i årets evaluering klages fx over, at der ikke er stillet gamle eksamensopgaver til rådighed i et nyt fag! Det sker også tit, at ændringer, der gennemføres på de studerendes foranledning kritiseres af andre. Det er ikke unaturligt, at forskellige studerende har forskellige opfattelser, men det er problematisk, hvis uenighed fører til negative bedømmelser.

Det kan altså konstateres, at der foreligger og anvendes et beslutningsgrundlag - også selvom svarprocenterne i de eksterne evalueringer er ringe - vedrørende de enkelte aktiviteter. Dette kan imidlertid ikke offentliggøres i alle detaljer, da man så ville kunne konstatere, hvordan hvor enkelt medarbejders undervisning har været vurderet, hvilket ville så indebære en overtrædelse af reglerne i Lov om persondata. Derfor er det foretaget en sammentælling "aggregering" af resultaterne, således at udenforstående kan få et samlet overblik over situationen.

3. Aggregerede, kvantitative resultater vedr. undervisning

Her ses de aggregerede, kvantitative resultater vedr. forelæsninger og øvelser på bacheloruddannelsen, forelæsninger på kandidatdelen, vejledning af tværfaglig semesteropgave og vejledning af bachelor-opgave.

Sum angiver samlet antal besvarelser; der var fem svarmuligheder repræsenteret ved hver sin værdi, f.eks. 1: meget god, 2: god, 3: gennemsnitlig, 4: dårlig, 5: meget dårlig. Antal besvarelser angiver antallet af studerende der svarede på pågældende spørgsmål. Standardafvigelser, varians og gennemsnit er også udregnet for besvarelserne. Resultatet i kolonnen yderst til højre angiver det ord, der kan knyttes til gennemsnittet.

Bachelor, forelæsninger

Resultat

Faget:	F10	E10	F11	E11	F12
Givet målbeskrivelsen ovenfor, hvordan vurderer du så pensum?	Godt	Godt	Godt	Godt	Godt
Givet målbeskrivelsen ovenfor, hvordan vurderer du så fagets tilrettelæggelse, fx fordeling mellem forelæsninger og evt. fordeling mellem teoretiske og anvendte elementer, eksamensform etc.?	Godt	Godt	Godt	Godt	Gennemsnitligt
Hvordan vurderer du fagets koordinering med andre fag?	Godt	Gennemsnitligt	Gennemsnitligt	Gennemsnitligt	Godt
I hvor høj grad lever faget op til dine forventninger?	Som ventet	Godt	Som ventet	Som ventet	Som ventet
Hvordan vurderer du dit samlede udbytte af dette fag?	Godt	Godt	Stort	Stort	Gennemsnitligt

Forelæseren:

Hvordan vurderer du forelæserens formidling af fagets indhold?	Godt	Godt	Godt	Godt	Godt
Hvordan vurderer du forelæserens forberedelse?	Godt	Godt	Godt	Godt	Godt
Hvordan vurderer du forelæsnningernes praktiske gennemførelse?	Godt	Godt	Godt	Godt	Godt

De studerende:

Hvordan er dine forudsætninger for at følge faget?	Gode	Gode	Gode	Gode	Gode
--	------	------	------	------	------

Hvordan vurderer du din egen arbejdsindsats i dette fag sammenlignet med dine andre fag i dette semester?	Aktiv	Aktiv	Aktiv	Aktiv	Gennemsnitlig
Hvor stor en andel af undervisningen har du deltaget i?	60-80 pct.	80-100pct.	80-100 pct.	80-100 pct.	80-100 pct.
Hvor mange timer arbejder du i gennemsnit om ugen med dette fag (udover selve undervisningstiden)?	2-4 timer	2-4	6-8	4-6	2-4

Bachelor, hold

	Resultat	Resultat	Resultat	Resultat	Resultat
Hvordan vurderer du øvelseslærerens formidling af fagets indhold?	Godt	Godt	Godt	Godt	Godt
Hvordan vurderer du øvelseslærerens forberedelse?	Godt	Godt	Godt	Godt	Godt
Hvordan vurderer du øvelsernes praktiske gennemførelse?	Godt	Godt	Godt	Godt	Godt

Forelæsninger i fag, der findes både på BA og KA

Faget:	Resultat	Resultat	Resultat	Resultat	Resultat
Givet målbeskrivelsen ovenfor, hvordan vurderer du så pensum?	-	-	Godt	Godt	Godt
Givet målbeskrivelsen ovenfor, hvordan vurderer du så fagets tilrettelæggelse, fx fordeling mellem forelæsninger og evt. fordeling mellem teoretiske og anvendte elementer, eksamensform etc.?	-	-	Godt	Godt	Godt
Hvordan vurderer du fagets koordinering med andre fag?	-	-	Godt	Godt	Gennemsnitligt

I hvor høj grad lever faget op til dine forventninger?	-	-	Som ventet	Som ventet	Som ventet
Hvordan vurderer du dit samlede udbytte af dette fag?	-	-	Stort	Stort	Stort

Forelæseren:

Hvordan vurderer du forelæserens formidling af fagets indhold?	-	-	Godt	Godt	Godt
Hvordan vurderer du forelæserens forberedelse?	-	-	Godt	Godt	Godt
Hvordan vurderer du forelæsningsernes praktiske gennemførelse?	-	-	Godt	Godt	Godt

De studerende:

Hvordan er dine forudsætninger for at følge faget?	-	-	Gode	Gode	Gode
Hvordan vurderer du din egen arbejdsindsats i dette fag sammenlignet med dine andre fag i dette semester?	-	-	Gennemsnitlig	Aktiv	Gennemsnitlig
Hvor stor en andel af undervisningen har du deltaget i?	-	-	20-40 pct.	60-80 pct.	60-80 pct.
Hvor mange timer arbejder du i gennemsnit om ugen med dette fag (udover selve undervisningstiden)?	-	-	6-8	2-4	2-4

Holdundervisning i fag, der findes både på BA og KA

	Resultat	Resultat	Resultat	Resultat	Resultat
Hvordan vurderer du øvelseslærerens formidling af fagets indhold?	-	-	-	God	Meget God
Hvordan vurderer du øvelseslærerens forberedelse?	-	-	-	God	God

Hvordan vurderer du øvelsernes praktiske gennemførelse?	-	-	-	God	God
---	---	---	---	-----	-----

Kandidat, forelæsninger

Faget:	Resultat	Resultat	Resultat	Resultat	Resultat
Givet målbeskrivelsen ovenfor, hvordan vurderer du så pensum?	Godt	Godt	Godt	Meget Godt	Godt
Givet målbeskrivelsen ovenfor, hvordan vurderer du så fagets tilrettelæggelse, fx fordeling mellem forelæsnings og evt. fordeling mellem teoretiske og anvendte elementer, eksamensform etc.?	Godt	Godt	Godt	Meget Godt	Godt
Hvordan vurderer du fagets koordinering med andre fag?	Godt	Godt	Godt	Meget Godt	Godt
I hvor høj grad lever faget op til dine forventninger?	Som forventet	Som forventet	Som ventet	Meget bedre end ventet	Bedre end ventet
Hvordan vurderer du dit samlede udbytte at dette fag?	Godt	Godt	Stort	Meget stort	Stort

Forelæseren:

Hvordan vurderer du forelæserens formidling af fagets indhold?	Godt	Godt	Godt	Meget Godt	Godt
Hvordan vurderer du forelæserens forberedelse?	Godt	Godt	Godt	Meget Godt	Godt
Hvordan vurderer du forelæsnningernes praktiske gennemførelse?	Godt	Godt	Godt	Meget Godt	Godt

De studerende:

Hvordan er dine forudsætninger for at følge faget?	Gode	Gode	Gode	Meget Gode	Gode
--	------	------	------	------------	------

Hvordan vurderer du din egen arbejdsindsats i dette fag sammenlignet med dine andre fag i dette semester?	Gennemsnitligt	Gennemsnitligt	Aktiv	Meget aktiv	Gennemsnitlig
Hvor stor en andel af undervisningen har du deltaget i?	60-80 pct.	60-80 pct.	20-40 pct.	60-80 pct.	60-80 pct.
Hvor mange timer arbejder du i gennemsnit om ugen med dette fag (udover selve undervisningstiden)?	2-4 timer	2-4 timer	6-8	4-6	4-6

Kandidat, hold

	Resultat	Resultat	Resultat	Resultat	Resultat
Hvordan vurderer du øvelseslærerens formidling af fagets indhold?	-	-	Godt	Godt	-
Hvordan vurderer du øvelseslærerens forberedelse?	-	-	Meget Godt	Meget Godt	-
Hvordan vurderer du øvelsernes praktiske gennemførelse?	-	-	Godt	Godt	-

Summerschool:

	S10		S11		S12	
Faget:	Resultat	Resultat	Resultat	Resultat	Resultat	Resultat
Givet målbeskrivelsen ovenfor, hvordan vurderer du så pensum?	-	-	Godt	Godt	Godt	Godt
Givet målbeskrivelsen ovenfor, hvordan vurderer du så fagets tilrettelæggelse, fx fordeling mellem forelæsnings og evt. fordeling mellem teoretiske og anvendte elementer, eksamensform etc.?	-	-	Godt	Godt	Godt	Godt

Hvordan vurderer du sammenhængen af kursets indhold, strukturen af undervisningen og pensummet sammenlignet med indholdet af eksamen?	-	-	Godt	Godt	Godt
Hvordan vurderer du fagets koordinering med andre fag?	-	-	Godt	Godt	Godt
I hvor høj grad lever faget op til dine forventninger?	-	-	Bedre end ventet	Bedre end ventet	Bedre end ventet
Hvordan vurderer du dit samlede udbytte af dette fag?	-	-	Stort	Stort	stort
Forelæseren:					
Hvordan vurderer du forelæserens formidling af fagets indhold?	-	-	God	God	God
Hvordan vurderer du forelæserens forberedelse?	-	-	God	God	God
Hvordan vurderer du forelæsnningernes praktiske gennemførelse?	-	-	Godt	Godt	God
De studerende:					
Hvordan er dine forudsætninger for at følge faget?	-	-	Gode	Gode	Gode
Hvordan vurderer du din egen indsats i dette fag sammenlignet med dine andre fag i dette semester?	-	-	Aktiv	Aktiv	Aktiv
Hvor stor en andel af undervisningen har du deltaget i?	-	-	80-100 pct.	80-100 pct.	80-100 pct.
Hvor mange timer arbejder du i gennemsnit om ugen med dette fag (udover selve undervisningstiden)?	-	-	4-6	4-6	4-6
Lokalet:					

Hvordan vurderer du rummets fysiske udformning, fx. interiøret osv.?	-	-	Godt	Godt	Gennemsnitligt
--	---	---	------	------	----------------

Det samlede materiale indeholder flere forskelligrettede tendenser. Fx deltager de studerende efter eget udsagn flittigt i undervisningen, men anvender nærmest et faldende antal timer på studieaktiviteterne. Projektet med studenteraktiverende undervisning, der har været i gang siden sommeren 2010 og som har til formål at sikre, at alle studerende møder frem til (hold-)undervisningen efter at have forberedt sig fornuftigt, anses for en succes, der har øget gennemførelsen og mindsket frafaldet. Den almindelige opfattelse er, at det har øget snarere end mindsket de studerendes arbejdsindsats. Så der er ting, der ikke er lette at fortolke!

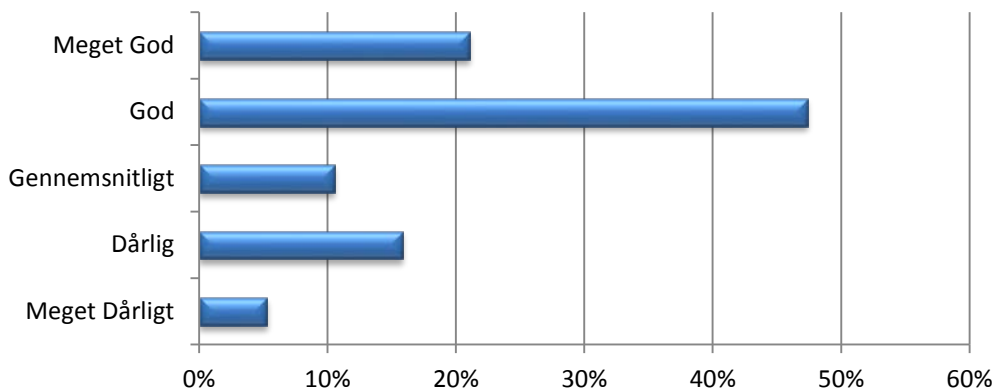
Men der er tilfredshed med undervisningen.

4. Bachelorprojekter

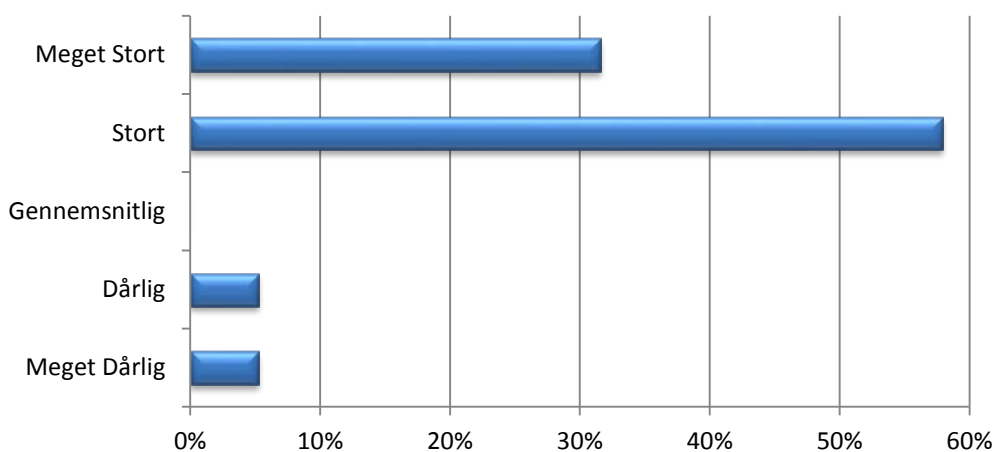
Vejledningen i forbindelse med udarbejdelse af bachelorprojekter, som varetages af enten interne medarbejdere eller eksterne lektorer, er evalueret med nedenstående resultat. Her er indsamlingen af materialet foregået anderledes end ved evalueringen er kurserne, hvorfor resultaterne vises grafisk.



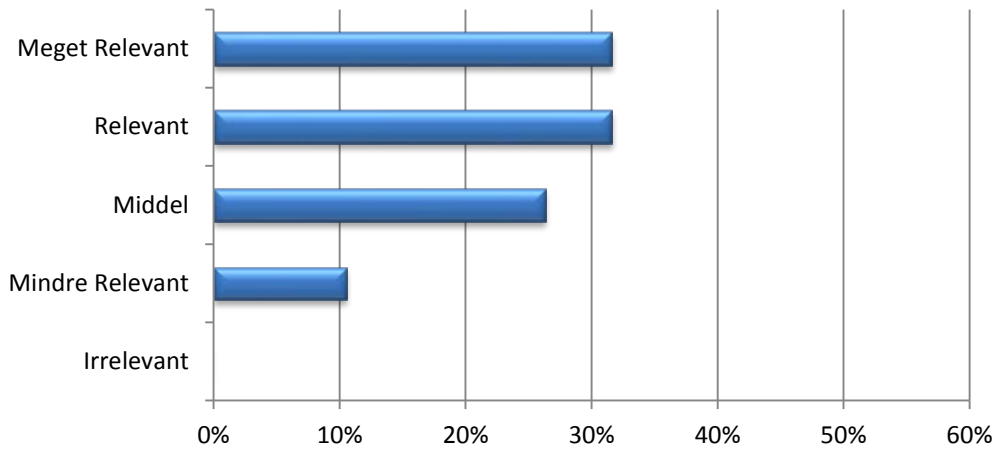
Hvordan vurderer du organiseringen og den praktiske gennemførelse af hele forløbet omkring bacheloropgaven?



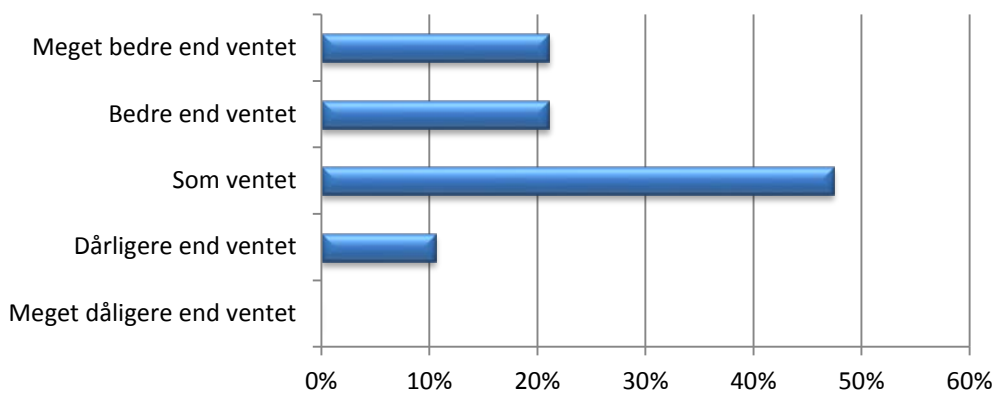
Hvordan vurderer du dit samlede udbytte af bacheloropgaven?



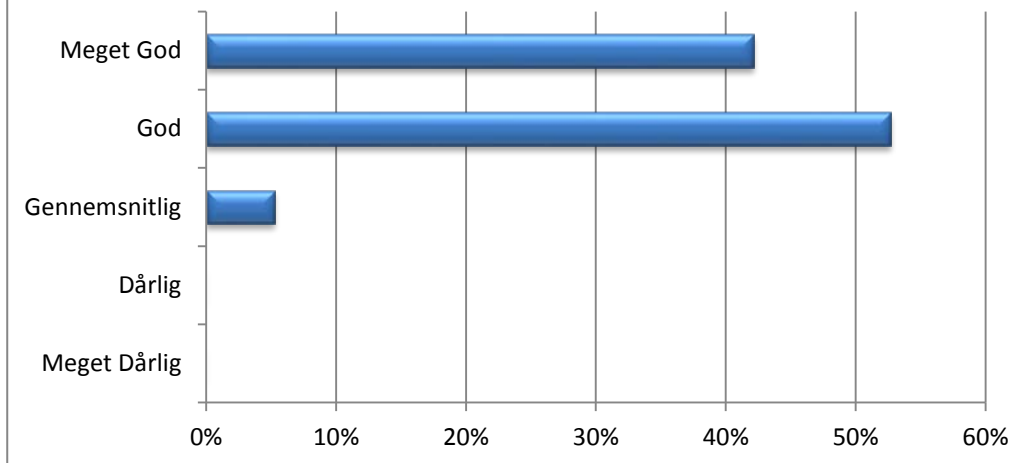
Hvor relevant synes du introduktionsmødet var?



I hvor høj grad lever forløbet omkring bacheloropgaven op til dine forventninger?



Hvordan vurderer du vejleders evne til at hjælpe på en forståelig måde?



Der er samlet tale om en meget markant grad af tilfredshed

5. Seminarer / Økonomiske øvelser.

Seminarer

Seminarer:	Resultat	Resultat	Resultat	Resultat	Resultat
Hvordan vurderer du seminarets akademiske niveau?	Højt	-	Højt	Højt	Højt
Hvordan vurderer du koordinationen af seminaret med andre seminarer?	Godt	-	Godt	Godt	Godt
I hvor høj grad lever seminaret op til dine forventninger?	Bedre end forventet	-	Godt	Godt	Godt
Hvordan vurderer du dit samlede udbytte af dette fag?	Højt	-	Stort	Stort	Stort
Forelæseren:					
Hvordan vurderer du forelæserens formidling af fagets indhold?	God	-	God	God	God
Hvordan vurderer du forelæserens evne til at hjælpe med seminar opgaven	God	-	God	God	God

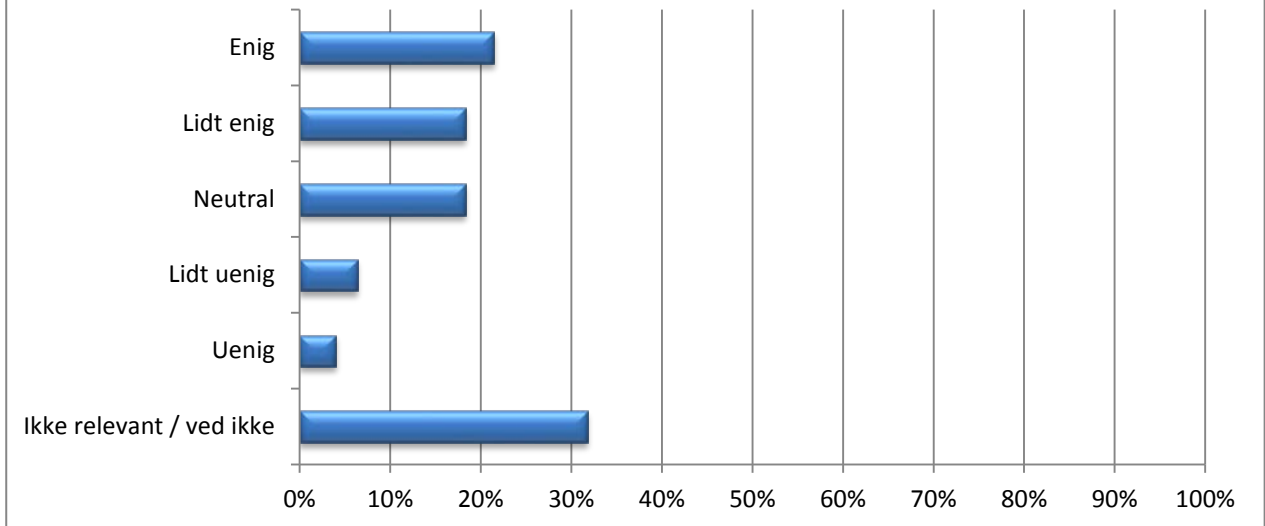
Hvordan vurderer du forelæserens forberedelse?	God	-	God	God	God
Hvordan vurderer du forelæsnningernes praktiske gennemførelse?	God	-	God	God	God
De studerende:					
Hvordan vurderer du din egen arbejdsindsats i dette fag sammenlignet med dine andre fag i dette semester?	Aktiv	-	Aktiv	Aktiv	Aktiv
Hvor mange timer om ugen bruger du på faget (foruden undervisningen)	4-6	-	4-6	4-6	4-6
Lokalet:					
Hvordan vurderer du de fysiske rammer, fx lokalets indretning etc.?	Godt	-	Gode	Gode	Gode

Denne vigtige undervisningsform – alle studerende gennemfører to økonomiske øvelser i løbet af kandidatuddannelsen – er under forandring, idet undervisere eksperimenterer med forskellige modeller for forløbet. Tilsyneladende er de studerende tilfredse med det hele!

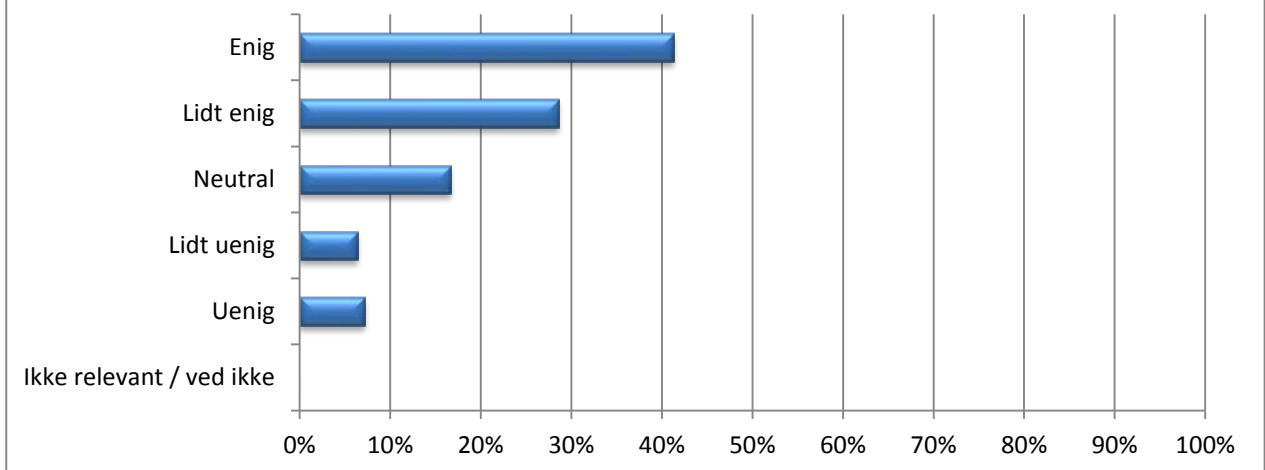
6. Specialevejledning

Her er indsamlingen af materialet foregået anderledes end ved evalueringen er kurserne, hvorfor resultaterne også her vises grafisk.

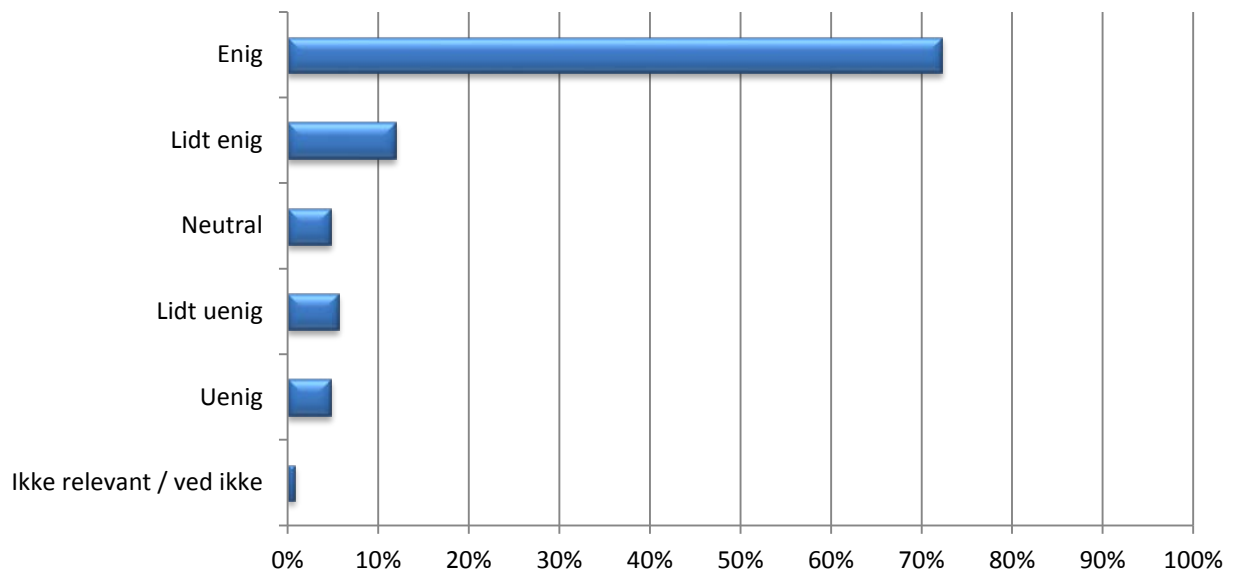
Specialeseminaret ved semestrets begyndelse afklarede mange spørgsmål



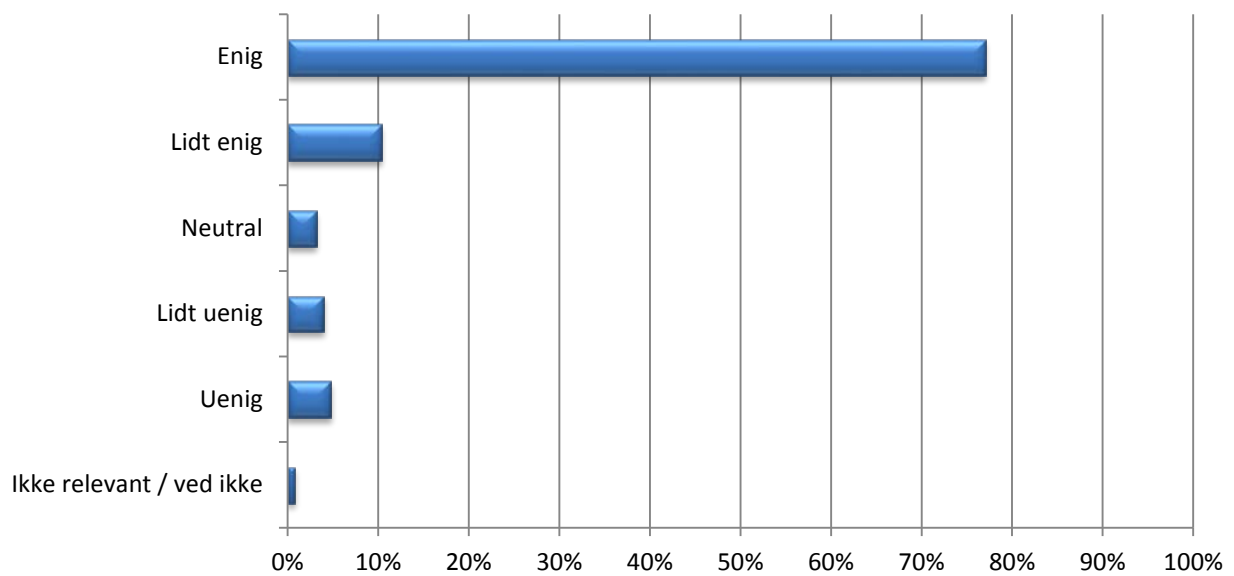
Vejledningskontrakt med disposition og arbejdsplan var et positivt element i min specialeproces



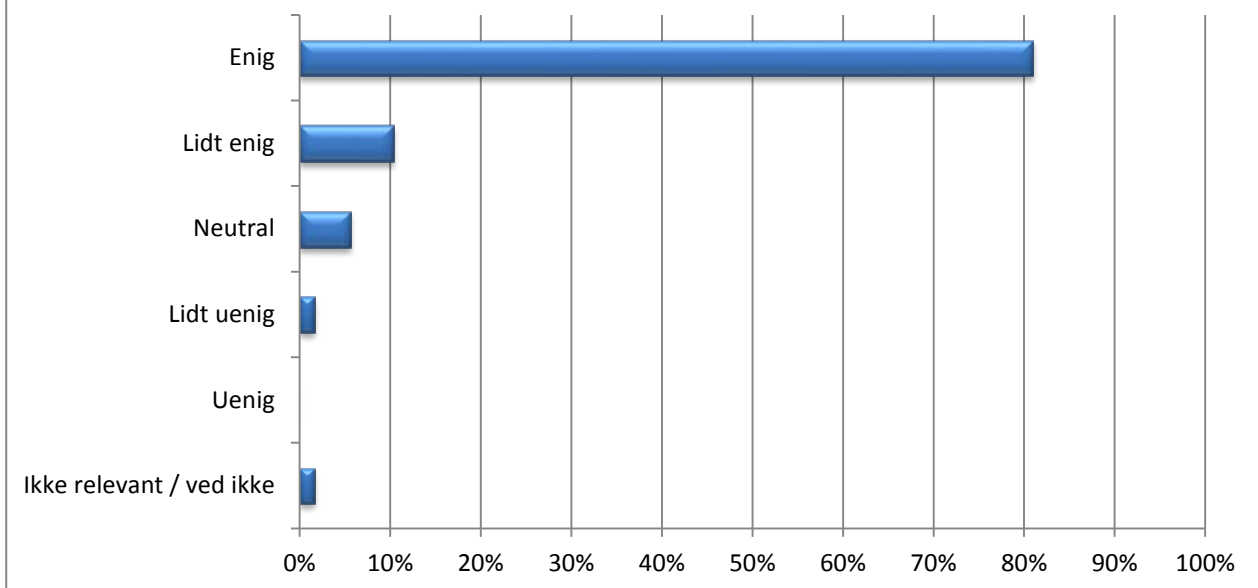
Det var let at aftale vejledning med min vejleder



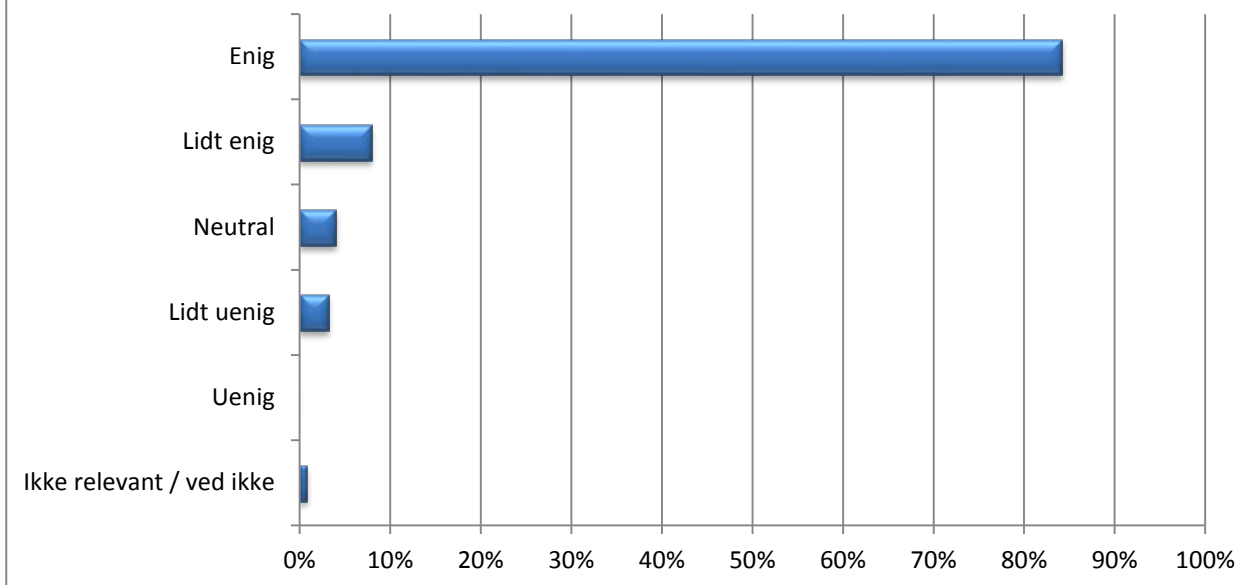
Min vejleder overholdt indgående aftaler



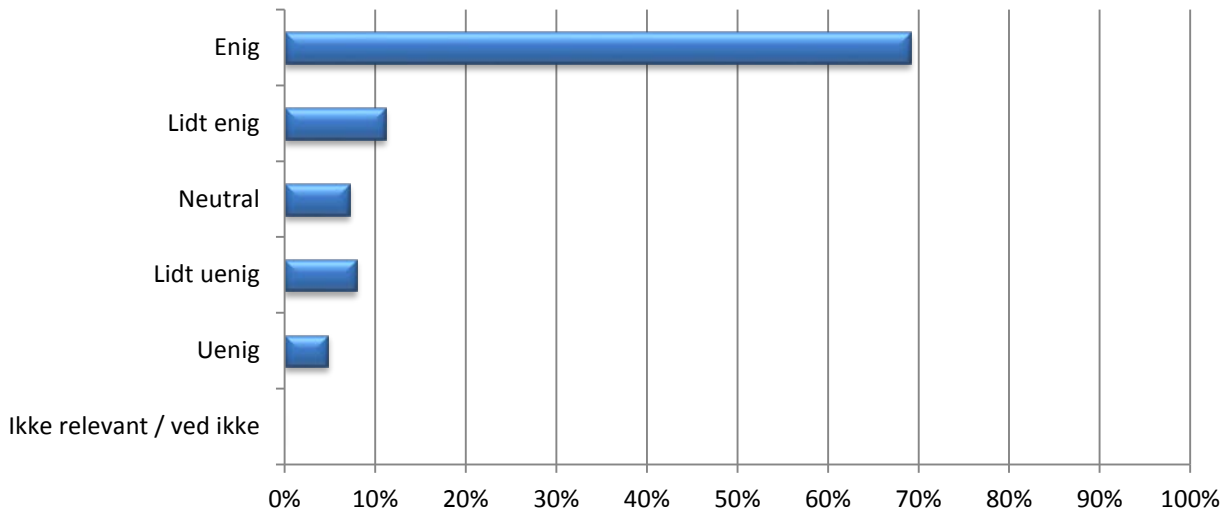
Jeg overholdt indgående aftaler



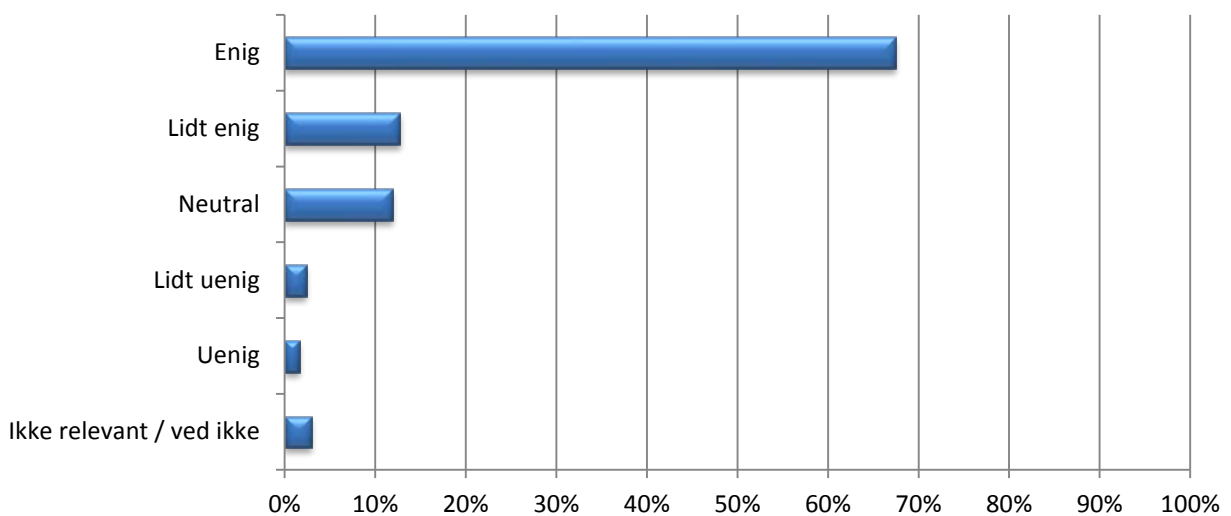
Min vejleder var kompetent



Jeg er tilfreds med vejledningsforløbet som helhed



Specialeadministrationen gav mig den hjælp, jeg havde brug for



Vi ser en glædelig høj grad af tilfredshed med alle aspekter af logistikken omkring specialeskrivning. Billedet svarer stort set til, hvad vi fandt i omtalen af bachelorprojekter.

Der anvendes mange ressourcer på vejledningen af de to opgaveformer, om det er godt at se, at der bliver taget vel i mod tilbudene.

Sammenfatning

Det samlede billede er positivt, og de problemer, der rent faktisk kan konstateres, er jævnt fordelt over hele uddannelsen. Men det er klar, at den i gennemsnit beskedne deltagelse i evalueringerne på kandidatuddannelsen kan have sløret dette billede.

Men det samlede billede er, at undervisningen og vejledningen på økonomistudiet fungerer godt.

Den samlede fordeling for hele året på de tre bedømmelseskategorier er:

	Holdundervisere		Forelæsninger
A	50		8
B	88		52
C	3		1
For få til indplacering	22		34

I de kurser og fag, hvor der må konstateres en C-evaluering er en forbedrende proces sat i gang – eller allerede gennemført. Hvad de tre dårligt fungerende holdforløb angår, så var der grebet ind inden evalueringen forelå.